

Fellowes

Microshred 10M The World's Toughest Shredders®



Please read these instructions before use.
Do not discard: keep for future reference.

Lire ces instructions avant utilisation.
Ne pas jeter : conserver pour référence ultérieure.

Lea estas instrucciones antes de usarlo.
No las deseche: guárdelas para tenerlas como referencia.

Diese Anleitungen vor Gebrauch genau durchlesen.
Bitte nicht entsorgen: Zur späteren Bezugnahme aufheben.

Prima dell'uso, si raccomanda di leggere questo manuale di istruzioni.
Conservare il manuale per consultarlo secondo le necessità.

Lees deze instructies voor gebruik.
Gooi ze niet weg, maar bewaar ze zodat u ze later kunt raadplegen.

Läs dessa anvisningar innan du använder apparaten.
Släng inte bort, behåll för framtida bruk.

Læs venligst denne vejledning før anvendelse.
Bør ikke bortskaffes. Behold for fremtidig henvisning.

Lue nämä ohjeet ennen käyttöä.
Älä hävittää: säilytä myöhempää käyttöä varten.

Vennligst les nøye igjennom denne bruksanvisningen før bruk.
Ikke kast den: Ta vare på den for senere referanse.

Przed użyciem proszę zapoznać się z tą instrukcją.
Nie wyrzucać - zachować jako źródło informacji na przyszłość

Перед началом эксплуатации обязательно прочтите данную инструкцию.
Не выбрасывайте данную инструкцию: сохраните ее для последующего использования.

Παρακαλείσθε να διαβάσετε αυτές τις οδηγίες πριν χρησιμοποιήσετε το προϊόν.
Μην τις απορρίψετε: κρατήστε τις για μελλοντική αναφορά.

Kullanmadan önce lütfen bu talimatları okuyun.
Atmayın: ileride başvurmak üzere saklayın.

Před použitím si přečtete tyto pokyny.
Nelikvidujte: uschovejte pro budoucí použití.

Pred použitím si prečítajte tieto pokyny.
Nezahadzujte: odložte pre budúce použitie.

Kérjük, hogy használat előtt olvassa el az utasításokat!
Az utasításokat ne dobja ki; tartsa meg referenciaanyagként való jövőbeni használatra.

Leia estas instruções antes da utilização.
Não as deite fora: conserve-as para consulta futura.

Pročitajte ove upute prije uporabe.
Nemojte baciti: sačuvajte za buduću upotrebu.

Molimo da ova uputstva pročitate pre upotrebe.
Nemojte ih baciti: sačuvajte ih za ubuduće.

Μοля, прочетете тези инструкции преди употреба.
Не изхвърляйте: пазете за справки в бъдеще.

Vă rugăm să citiți aceste instrucțiuni înainte de utilizare.
Nu aruncați: păstrați pentru o consultare ulterioară.

يرجى قراءة هذه التعليمات قبل الاستخدام.
لا تلقها في النفايات. بل احتفظ بها للرجوع إليها في المستقبل.

נא לקרוא הוראות אלה לפני השימוש.
אין להשליך: שמרו לעיונכם בעתיד.



SIMBOLURI

- A. Consultați instrucțiunile de siguranță mai jos
 B. Punct de intrare pentru hârtie/ card
 C. Coș detașabil
 D. Role de direcție
 E. Întrerupător de deconectare a alimentării
 ○ 1. OPRIT
 — 2. PORNIT
 F. Sistem de blocare de siguranță
 G. Întrerupător de comandă și leduri
 << 1. Inversare
 ○ 2. Oprit
 | 3. Pornire automată (culoare albă)
 4. Îndepărtare hârtie (roșu intermitent) / Suprincălzire (culoare roșie)



CARACTERISTICI

Cu acest aparat veți putea tăia: Hârtie, card de credit și capse

Nu veți putea tăia: Corespondență nesolicitată nedeschisă, hârtie de formular în role, etichete adezive, hârtie transparentă, hârtie de ziar, CD-uri/DVD-uri, cartoane, agrafe pentru prins hârtii, laminate, mape, radiografii sau materiale plastice altele decât cele menționate mai sus.

Mărimea de tăiere a hârtiei:

Microtăiere..... 2mm x 12mm

Valori maxime:

Coli per ciclu..... 10*

Carduri per ciclu 1*

Lățimea hârtiei 220mm

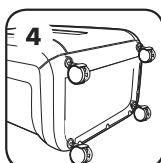
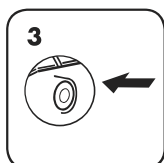
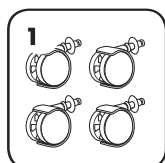
*hârtie A4 de 70 g la 220-240 V, 50/60 Hz, 2.3Amp; hârtia mai groasă, umiditatea sau o tensiune diferită de cea nominală pot reduce capacitatea. Rate maxime zilnice recomandate de utilizare: 250 coli; 10 carduri.

⚠️ AVERTIZARE: INSTRUCȚIUNI DE SIGURANȚĂ IMPORTANTE — Citiți înainte de utilizare!

- Cerințele de operare, întreținere și service sunt tratate în manualul de instrucțiuni. Citiți tot manualul de instrucțiuni înainte de a pune în funcțiune aparatul.
- A nu se lăsa la îndemâna copiilor și animalelor de companie. Nu puneți mâinile în punctul de intrare pentru hârtie. Întotdeauna comutați în modul oprit sau deconectați când nu utilizați aparatul.
- Țineți obiectele străine – mănuși, bijuterii, îmbrăcăminte, păr etc – la distanță de deschiderile aparatului. Dacă vreun obiect intră în deschiderea superioară, comutați în modul Inversare (<<) pentru a putea scoate obiectul.
- NU utilizați produse pe bază de aerosol, pe bază de petrol sau lubrifianți pe bază de aerosol pe suprafața sau în apropierea aparatului. NU UTILIZAȚI „AER ÎMBUTELIAT” SAU „SPRAY-URI ANTI-PRAF” PE APARAT. Vaporii generați de carburanți și lubrifianți pe bază de petrol se pot aprinde, provocând leziuni grave.
- Nu utilizați aparatul dacă este deteriorat sau defect. Nu dezasamblați aparatul. Nu poziționați lângă o sursă de căldură, apă sau deasupra acestora.
- Acest aparat are un întrerupător de deconectare a alimentării (E) care trebuie să fie în poziția PORNIT (—) pentru a pune în funcțiune aparatul. În caz de urgență, mutați întrerupătorul în poziția OPRIT (○). Această acțiune va opri imediat aparatul.
- Evitați atingerea lamelor de tăiat expuse de sub capul de tăiere.
- Aparatul trebuie conectat la o priză de perete sau mufă cu tensiunea și amperajul specificate pe etichetă. Priza de perete sau mufa trebuie instalate în apropierea echipamentului și trebuie să fie ușor accesibile. Convertoarele, transformatoarele sau cablurile prelungitoare nu trebuie utilizate cu acest produs.
- PERICOL DE INCENDIU – NU tăiați felicitările împreună cu cipuri sau baterii funcționale.
- Doar pentru utilizare în spații interioare.
- Deconectați aparatul înainte de curățare sau operațiuni de service.

CONFIGURARE DE BAZĂ

INSTALAREA ROLELOR DE DIRECȚIE



Operațiune de tăiere de bază



Funcționare neîntreruptă:

Cel mult până la 10 minute

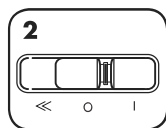
NOTĂ: Aparatul face o cursă scurtă după fiecare ciclu pentru a curăța punctul de intrare.

Funcționarea neîntreruptă de peste 10 minute va declanșa perioada de răcire de 20 minute.

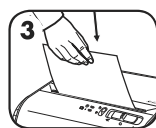
HÂRTIE/CARDURI



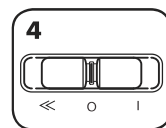
1 Conectați și mutați întrerupătorul de deconectare a alimentării în poziția PORNIT (-)



2 Comutați în modul Pornire automată (I)



3 Introduceți hârtia/cardul direct în punctul de intrare pentru hârtie și dați drumul



4 După ce ați terminat operațiunea de tăiere comutați în modul Oprit (O)

Sistemul de blocare de siguranță împiedică pornirea accidentală. Pentru comutare, așteptați terminarea operațiunii de tăiere, comutați întrerupătorul de comandă în poziția Oprit (O), apoi glisați în jos butonul negru.

Pentru deblocare, glisați butonul negru în sus. Pentru o siguranță ridicată, întotdeauna deconectați aparatul după utilizare.

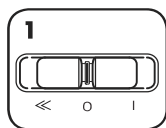
Întreținerea produsului

Lubrifierea aparatului



Toate aparatele de microtăiere necesită ulei pentru o performanță ridicată. Dacă nu este uns, aparatul poate avea o capacitate redusă de procesare a colilor, pot surveni zgomote intruzive în timpul tăierii și într-un final aparatul se poate defecta. Pentru a evita aceste probleme, vă recomandăm să ungeți aparatul de fiecare dată când goliți coșul de gunoi.

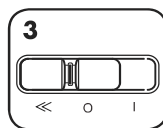
URMAȚI PROCEDURA DE LUBRIFIERE PREZENTATĂ MAI JOS ȘI REPETAȚI DE DOUĂ ORI



1 Comutați în modul Oprit (O)



2 *Aplicați ulei pe toată suprafața punctului de intrare



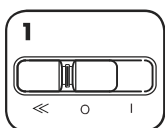
3 Comutați în modul Inversare (<<) timp de 2-3 secunde

ATENȚIE *Utilizați doar ulei vegetal fără aerosol la recipientele cu duze lungi cum ar fi Fellowes 35250

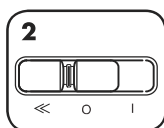


DEPANARE

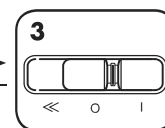
BLOCARE HÂRTIE



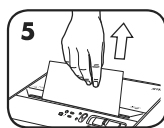
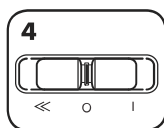
1 Comutați în modul Inversare (<<) timp de 2-3 secunde



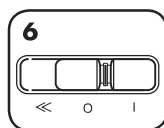
2 Mișcați încet înainte și înapoi



3 Comutați în modul Oprit (O) și deconectați



4 Trageți ușor hârtia netăiată din punctul de intrare pentru hârtie. Conectați



5 Comutați în modul Pornire automată (I) și reluați operațiunea de tăiere

Aparatul nu pornește:

Asigurați-vă că comutatorul este în poziția Auto (I).

Asigurați-vă că sistemul de blocare de siguranță este în poziția deblocat.

Asigurați-vă de poziționarea corectă a capului pe coș.

Verificați dacă există blocare de hârtie.

Îndepărtați și goliți coșul.

Așteptați 20 minute pentru răcirea motorului

Indicator de supraîncălzire: Când indicatorul de supraîncălzire este aprins, aparatul a depășit temperatura de operare maximă și trebuie să se răcească. Acest indicator va rămâne aprins, iar aparatul nu va funcționa pe durata perioadei de revenire. Consultați secțiunea Operațiune de tăiere de bază pentru mai multe informații despre funcționarea neîntreruptă și timpul de revenire a acestui aparat.

Îndepărtare hârtie: Când acest indicator este aprins, apăsați pe inversare (<<) și îndepărtați hârtia. Reduceți cantitatea de hârtie la o valoare acceptabilă și reintroduceți hârtia în punctul de intrare pentru hârtie.

GARANȚIE LIMITATĂ PENTRU PRODUS

Garanție limitată: Fellowes, Inc. („Fellowes”) garantează că piesele aparatului nu conțin defecte materiale sau de execuție și asigură service și asistență timp de 2 ani începând de la data achiziționării de către consumatorul inițial. Fellowes garantează că lamele de tăiat ale aparatului nu conțin defecte materiale sau de execuție pe o durată de 5 ani începând de la data achiziționării de către consumatorul inițial. Dacă se constată că vreă piesă este defectă pe durata perioadei de garanție, compensația dvs. unică și exclusivă va fi reparația sau înlocuirea piesei defecte, la alegerea și pe cheltuiala Fellowes. Această garanție nu se aplică în caz de abuz, utilizare necorespunzătoare, nerespectarea standardelor de utilizare a produsului, operarea aparatului folosind o sursă de alimentare necorespunzătoare (alta decât cea menționată pe etichetă) sau o lucrare de reparație neautorizată. Fellowes își rezervă dreptul de a percepe consumatorilor

costurile suplimentare înregistrate de Fellowes pentru asigurarea de piese sau servicii în afara țării unde se vinde inițial aparatul de către un revanzător autorizat. ORICE GARANȚIE IMPLICITĂ, INCLUSIV CEA DE VANDABILITATE SAU POTRIVIRE PENTRU UN ANUMIT SCOP, ESTE LIMITATĂ PRIN PREZENTA CA DURATĂ LA PERIOADA DE GARANȚIE ADECVATĂ STABILITĂ MAI SUS. În niciun caz Fellowes nu va fi răspunzătoare pentru daune indirecte sau incidentale care pot fi atribuite acestui produs. Această garanție vă oferă anumite drepturi legale. Durata, termenii și condițiile acestei garanții sunt valabile pe plan mondial, cu excepția situațiilor când limitări, restricții sau condiții diferite pot fi prevăzute prin legislația locală. Pentru mai multe detalii sau pentru a beneficia de service în baza acestei garanții, vă rugăm să ne conectați pe noi sau pe reprezentantul dvs.

English

This product is classified as Electrical and Electronic Equipment. Should the time come for you to dispose of this product please ensure that it is not mixed with general household waste. For proper treatment, recovery and recycling, please take this product to a designated collection point. Please contact your local authority for further details of your nearest designated collection point.

French

Ce produit est classé comme équipement électrique et électronique. Si vous souhaitez mettre ce produit au rebut, veuillez vous assurer qu'il ne soit pas mélangé avec des déchets ménagers généraux. Pour un traitement, une récupération et un recyclage adéquats, veuillez apporter ce produit dans un point de collecte désigné. Veuillez prendre contact avec vos autorités locales pour davantage d'informations concernant votre point de collecte désigné le plus proche.

Spanish

Este producto está clasificado como Equipo eléctrico y electrónico. Si llega el momento en el que necesita desechar este producto, asegúrese de que no se mezcle con los residuos domésticos comunes. Para el correcto tratamiento, valorización y reciclado, lleve este producto a un punto de recogida designado. Póngase en contacto con una autoridad local para obtener más información sobre el punto de recogida designado más cercano.

German

Dieses Produkt wurde als ein elektrisches und elektronisches Gerät klassifiziert. Sollte für Sie der Zeitpunkt der Entsorgung dieses Produkts gekommen sein, stellen Sie bitte sicher, dass es nicht mit dem gewöhnlichen Hausmüll entsorgt wird. Für angemessene Aufbereitung, Verwertung und Wiederaufbereitung bringen Sie dieses Produkt bitte zu einer entsprechenden Sammelstelle. Für weitere Details zu Ihrer am nächsten gelegenen Sammelstelle kontaktieren Sie bitte Ihre Behörden vor Ort.

Italian

Questo prodotto è classificato come Apparecchiatura Elettrica ed Elettronica. Nel caso in cui sia necessario smaltire questo prodotto, accertarsi che non venga inserito tra i rifiuti domestici. Per un trattamento, recupero e riciclaggio appropriati, conferire questo prodotto presso un punto di raccolta designato. Contattare gli enti locali per maggiori dettagli sul punto di raccolta designato più vicino.

Dutch

Dit product is geclassificeerd als elektrische en elektronische apparatuur. Wanneer de tijd komt waarop dit product moet worden afgevoerd, dient u ervoor te zorgen dat het niet bij het algemene huishoudelijke afval wordt gedaan. Breng dit product naar een aangewezen inzamelpunt, zodat het op de juiste wijze kan worden behandeld, teruggewonnen en gerecycled. Neem contact op met de plaatselijke autoriteiten voor meer informatie over het dichtstbijzijnde aangewezen inzamelpunt.

Swedish

Denna produkt är klassificerad som elektrisk och elektronisk utrustning. När det är dags för dig att kassera denna produkt bör du se till att inte blanda samman den med allmänt hushållsavfall. För att behandla, återhämta och återvinna denna produkt ordentligt bör du ta den till en designerad insamlingspunkt. Kontakta din lokala myndighet för mer information om din närmaste designerade insamlingspunkt.

Danish

Denne produkt er klassificeret som elektrisk og elektronisk udstyr. Hvis tiden er inde for at denne produkt skal kasseres, så sørg for at det ikke bliver blandet sammen med almindelig husholdningsaffald. Bring venligst produktet til et indsamlingssted til korrekt behandling, genindvinding og genbrug. Kontakt de lokale myndigheder for at få flere oplysninger om det nærmeste indsamlingssted.

Finnish

Tämä tuote luokitellaan sähkö- ja elektroniikkalaitteeksi. Jos sinun on hävitettävä tämä tuote, varmista, ettei sitä hävitetä lojittelemattomien kotitalousjätteiden mukana. Vie tämä tuote erityiseen jätteenkeruupisteeseen, joka hoitaa käytetyn laitteen asianmukaisen käsittelyn, talteenoton ja kierrätyksen. Voit pyytää lisätietoja lähimmästä virallisesta jätteenkeruupisteestä paikallisilta viranomaisilta.

Norwegian

Denne produktet klassifiseres som elektrisk og elektronisk utstyr. Dersom det skulle bli aktuelt for deg å avhende produktet ber vi deg forsikre deg om at det ikke kastes i husholdningsavfallet. For riktig avhending, gjenvinning og resirkulering, vennligst ta dette produktet med til et dertil egnet returpunkt. Vennligst kontakt dine lokale myndigheter for ytterligere detaljer om ditt nærmeste innsamlingssted.

Polish

Ten produkt jest sklasyfikowany jako sprzęt elektryczny i elektroniczny. Przy jego utylizacji należy dopilnować, by nie został wyrzucony razem z odpadami domowymi. Należy dostarczyć go do odpowiedniego punktu zbiórki odpadów, gdzie zostanie poddany właściwemu przetworzeniu, odzyskowi i recyklingowi. Szczegółowe informacje na temat najbliższego punktu zbiórki odpadów można uzyskać, kontaktując się z lokalnymi władzami.

Russian

Данное изделие классифицировано как электрическое и электронное оборудование. По истечении срока эксплуатации изделия не утилизируйте его вместе с бытовыми отходами. Для обеспечения надлежащей обработки, вторичного использования и переработки изделие следует сдать в специализированный пункт приема. Для получения детальной информации касательно ближайшего специализированного пункта приема утилизируйте обратитесь в местные органы власти.

Greek

Αυτό το προϊόν είναι ταξινομημένο ως Ηλεκτρικός και Ηλεκτρονικός Εξοπλισμός. Όταν έρθει η ώρα για την απόρριψη του προϊόντος, βεβαιωθείτε ότι δεν θα απορριφθεί με τα γενικά οικιακά απορρίμματα. Για τη σωστή επεξεργασία, ανάκτηση και ανακύκλωση, παραδώστε το προϊόν σε ένα κατάλληλο κέντρο συλλογής. Παρακαλούμε επικοινωνήστε με την αρμόδια τοπική αρχή για περαιτέρω λεπτομέρειες σχετικά με το πλησιέστερο κέντρο συλλογής.

Turkish

Bu ürün, Elektriksel ve Elektronik Ekipman olarak sınıflandırılmıştır. Bu ürünün atılacağı an geldiğinde bu ürünün ev atığı ile karışmadığından emin olun. Uygun muamele, geri kazanım ve geri dönüşüm için lütfen bu ürünü belirlenmiş toplama noktasına götürün. Belirlenmiş en yakın toplama noktanızın ayrıntıları için yerel yetkililere danışın.

Czech

Tento výrobek je klasifikován jako elektrické a elektronické zařízení. Bude-li třeba tento výrobek již zlikvidovat, dbejte prosím na to, aby nebyl vyhozen do běžného domovního odpadu. Náležitě zpracování, využití a recyklaci tohoto výrobku zajistí určené sběrné místo. Pro další informace o nejbližším určeném sběrném místě se obraťte na příslušný místní úřad.

Slovak

Tento produkt je klasifikovaný ako elektrické a elektronické zariadenie. Ak dôjde k likvidácii tohto produktu, zaistite, aby nebol zlikvidovaný spolu so všeobecným odpadom z domácnosti. Na účely správneho spracovania, zhodnotenia a recyklácie zanešte tento produkt na určené zberné miesto. Ďalšie informácie o najbližšom určenom zbernom mieste vám poskytnú váš miestny úrad.

Hungarian

Ez a termék Elektromos és elektronikus berendezés besorolású. Ha elérkezett az idő a termék leselejtezésére, akkor ügyeljen rá, hogy a termék ne kerüljön az általános háztartási hulladékok közé. A megfelelő kezelés, feldolgozás és újrahasznosítás érdekében, kérjük, juttassa el a terméket egy kijelölt hulladékgyűjtő helyre. A legközelebbi kijelölt hulladékgyűjtő hellyel kapcsolatos információkért forduljon a helyi hatóságokhoz.

Portuguese

Este produto está classificado como Equipamento Elétrico e Eletrónico. Quando tiver que eliminar este produto, assegure-se de que não o mistura com o lixo doméstico geral. Para informação sobre tratamento adequado, recuperação e reciclagem, entregue este produto num ponto de recolha designado. Contacte a sua autoridade local para mais detalhes sobre o ponto de recolha mais próximo de si.

Croatian

Proizvod je klasificiran kao električna i elektronička oprema. Ako odlažete proizvod, nemojte ga odlagati zajedno s uobičajenim kućnim otpadom. Odnosite proizvod na predviđeno mjesto za prikupljanje radi pravilne obrade, oporabe i reciklaže. Za detaljne informacije o najbližem mjestu za prikupljanje obratite se lokalnoj upravi.

Serbian

Ovaj proizvod je klasifikovan kao električna i elektronska oprema. Kada dođe vreme za odlaganje ovog proizvoda u otpad, postarajte se da ne bude izmešan sa komunalnim otpadom. U cilju odgovarajuće obrade, iskorišćavanja i reciklaže, odnesite ovaj proizvod na naznačeno mesto za prikupljanje. Obratite se lokalnom nadležnom organu za dodatne podatke o najbližem mestu za prikupljanje.

Bulgarian

Този продукт е класифициран като електрическо и електронно оборудване. Ако трябва да изхвърлите този продукт, се уверете, че не е смесен с общите битови отпадъци. За правилно третиране, оползотворяване и рециклиране предайте този продукт на специализиран пункт за събиране на отпадъци. Моля, обърнете се към вашите местни власти за повече подробности относно най-близкия специализиран пункт за събиране на отпадъци.

Română

Acest produs este clasificat drept echipament electric și electronic. Dacă va veni timpul să eliminați acest produs, vă rugăm să vă asigurați că nu este amestecat cu deșeurile menajere. Pentru tratarea, recuperarea și reciclarea corespunzătoare, vă rugăm să duceți acest produs la un punct de colectare desemnat. Vă rugăm să contactați autoritățile locale pentru mai multe detalii despre cel mai apropiat punct de colectare desemnat.

العربية

هذا المنتج مُصنَّف كجهاز إلكتروني كهربائي. وإذا حان الوقت للتخلص منه، فيرجى التأكد من ألا يختلط مع النفايات المنزلية العامة. ولمعالجة هذا المنتج وإصلاحه وإعادة تدويره بالطريقة المناسبة، يرجى أخذه إلى نقطة تجميع مُخصصة لذلك. ويرجى الاتصال بالهيئة المحلية المختصة للاطلاع على مزيد من التفاصيل عن أقرب نقطة تجميع معنية.

Hebrew

מוצר זה מסווג כציוד חשמלי ואלקטרוני. במידה ויגיע המועד להשליך מוצר זה, אנא הקפידו שלא להשליכו עם הפסולת הביתית הכללית. לטיפול, אחזור ומחזור נאותים, נא להביא מוצר זה אל אתר איסוף ייעודי. נא ליצור קשר עם הרשות המקומית לקבלת פרטים לגבי אתר האיסוף הייעודי הקרוב ביותר אליך.



CUSTOMER SERVICE & SUPPORT

www.fellowes.com

Europe Freephone: 00800-1810-1810
Benelux: +31-(0)-13-458-0580
Deutschland: +49 (0)511 545489-0
France: +33 (0) 1 78 64 91 00
Italia: +39-071-730041
Polska: +48 (22) 205-21-10
España/Portugal: +34-91-748-05-01
United Kingdom: +44 (0) 1302 836836
Australia: 1800 33 11 77

Declaration of Conformity

Fellowes, Inc.

Unit 2 Ontario Drive, New Rossington, Doncaster, DN11 0BF, England declares that the product model 10M conforms with the requirements of the Restriction of Hazardous Substances Directive (2011/65/EU + 2015/863/EU), the Low Voltage Directive (2014/35/EU), the Electromagnetic Compatibility Directive (2014/30/EU), the WEEE directive (2012/19/EU), and below harmonized European EN Standards.

Safety: EN60950-1: 2006/A2:2013

EMC Standard: EN55014-1:2006+A1:2009+A2:2011
EN55014-2:2015
EN61000-3-2:2014
EN61000-3-3:2013

Year Affixed: 19

Itasca, Illinois, USA
January 1, 2019

John Fellowes
President & CEO



1789 Norwood Avenue, Itasca, Illinois 60143 • 1-800-955-0959 • www.fellowes.com